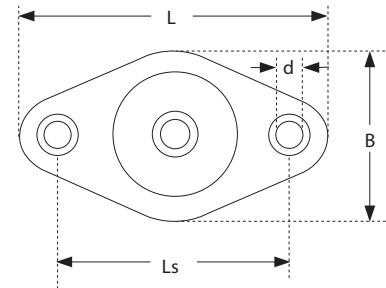
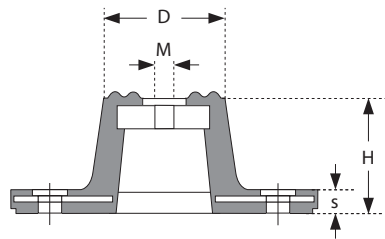


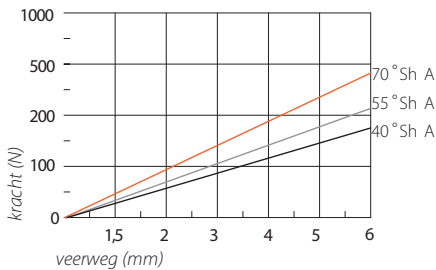
Isolatoren

Art.Code	D (mm)	M (mm)	H (mm)	L (mm)	B (mm)	Ls (mm)	d (mm)	s (mm)
ISO1	32	M8i	32	80	45	60	9,0	6,0
ISO2	45	M10i	45	98	60	76	9,0	6,0
ISO3	63	M12i	73	140	86	105	14,0	6,5

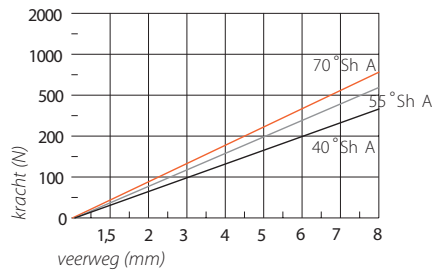
- D* = diameter
G = schroefdraad
H = hoogte
L = lengte
B = breedte
Ls = hartafstand bevestigingsgaten
d = diameter bevestigingsgat
s = plaatdikte



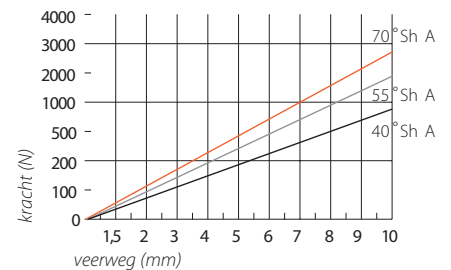
ISO1



ISO2



ISO3



GMT-isolatoren zijn ontworpen om een grote demping te verkrijgen bij een geringe belasting en worden veelal toegepast bij lage stoofrequenties. Leverbaar in 3 hardheden (40° Shore A, 55° Shore A, 70° Shore A) en geschikt voor belasting tot 4000 N. Om de diverse Shore hardheden duidelijk te herkennen worden de isolatoren in 3 verschillende kleuren geleverd.
 40° Shore A = rubberkleur groen
 55° Shore A = rubberkleur rood
 70° Shore A = rubberkleur beige

